

日本橋室町三井タワー アクセス

所在地 日本橋室町三井タワー 〒103-0022 東京都中央区日本橋室町三丁目2番1号

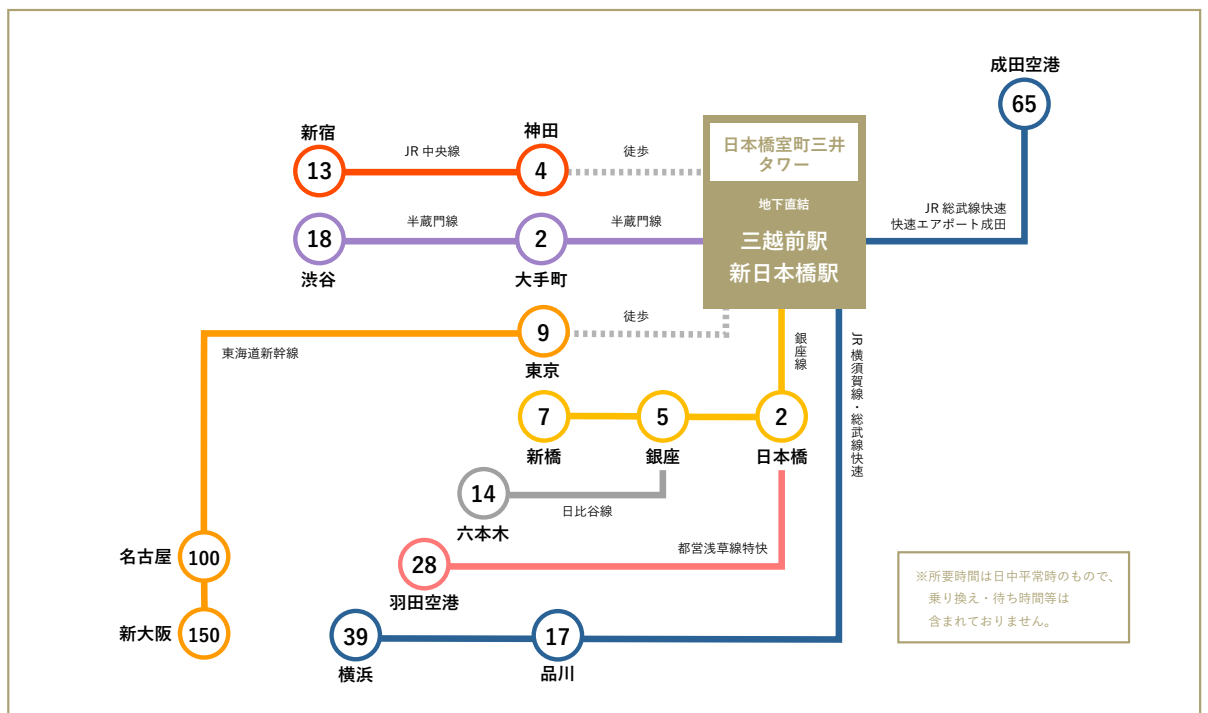
周辺駅からのアクセス

< 電車でのアクセス >

東京メトロ銀座・半蔵門線「三越前」駅直結

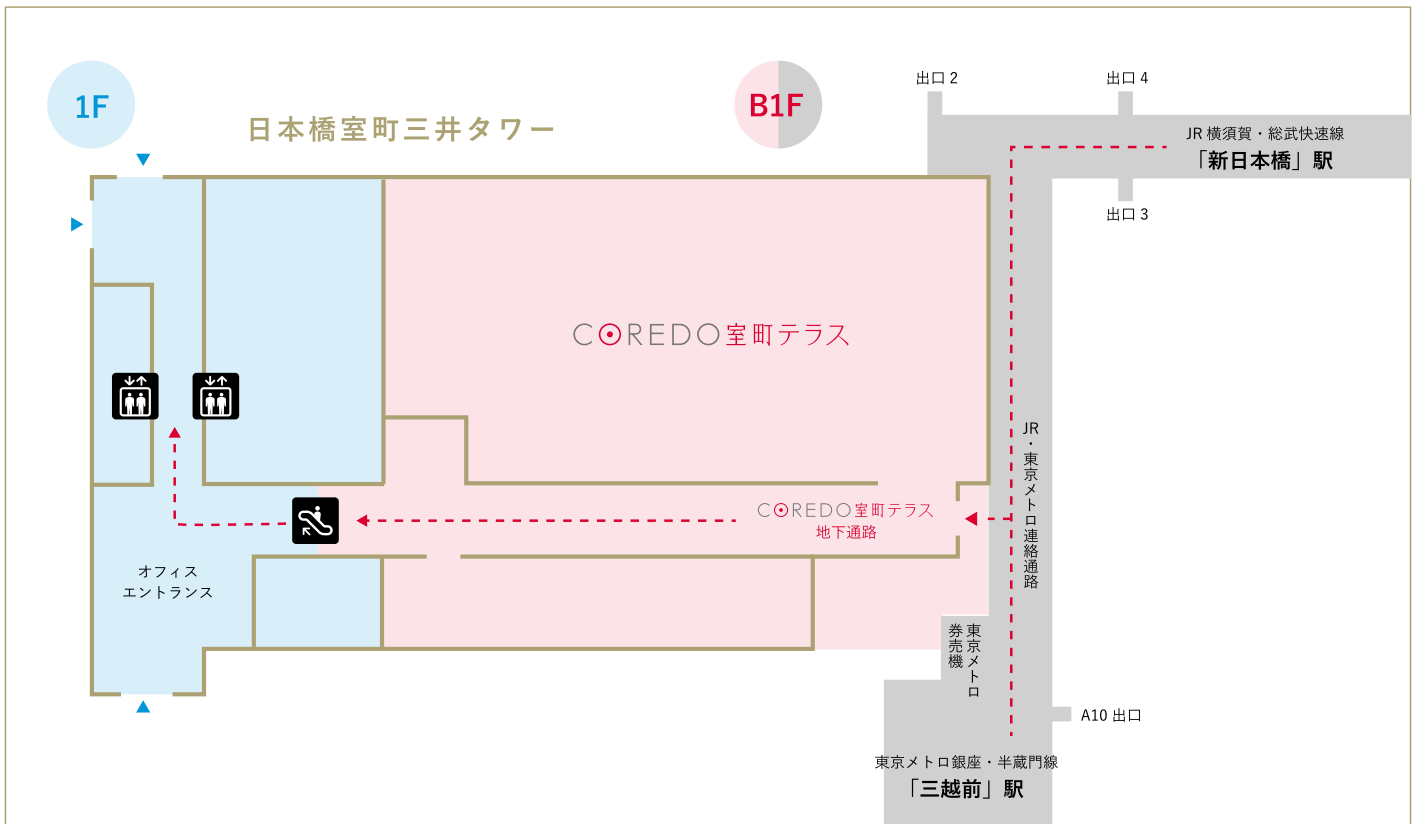
JR横須賀・総武快速線「新日本橋」駅直結

JR神田駅・東京駅から徒歩圏内



日本橋室町三井タワー アクセス

地下鉄でお越しの方



JR 新日本橋駅～COREDO 室町テラス



改札を出て左に曲がり、直進します。



開けた三叉路を左に曲がり、「三越駅前」方面へ向かいます。



「三越駅前」の手前で右に曲がると、「COREDO室町テラス」に着きます。

東京メトロ三越前駅～COREDO 室町テラス



室町三丁目本面改札口を出て、「新日本橋駅」方面へ向かいます。



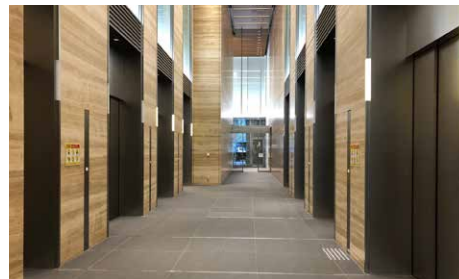
切符売場を左手に見ながら直進します。



JRの看板がある箇所を左に曲がると、「COREDO室町テラス」に着きます。

日本橋室町三井タワー アクセス

COREDO 室町テラス～室町三井タワーオフィスエントランス



「COREDO室町テラス」エントランスに入り、通路をまっすぐ進みます。

つきあたりのエスカレーターで「室町三井タワーオフィスエントランス(1F)」へ。

右手のエレベーターへお進みいただき、5Fのスカイロビーまでお越しください。

車でお越しの方 B2Fには時間貸し駐車場をご用意しております。

